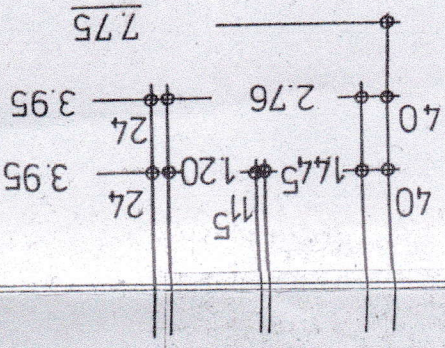
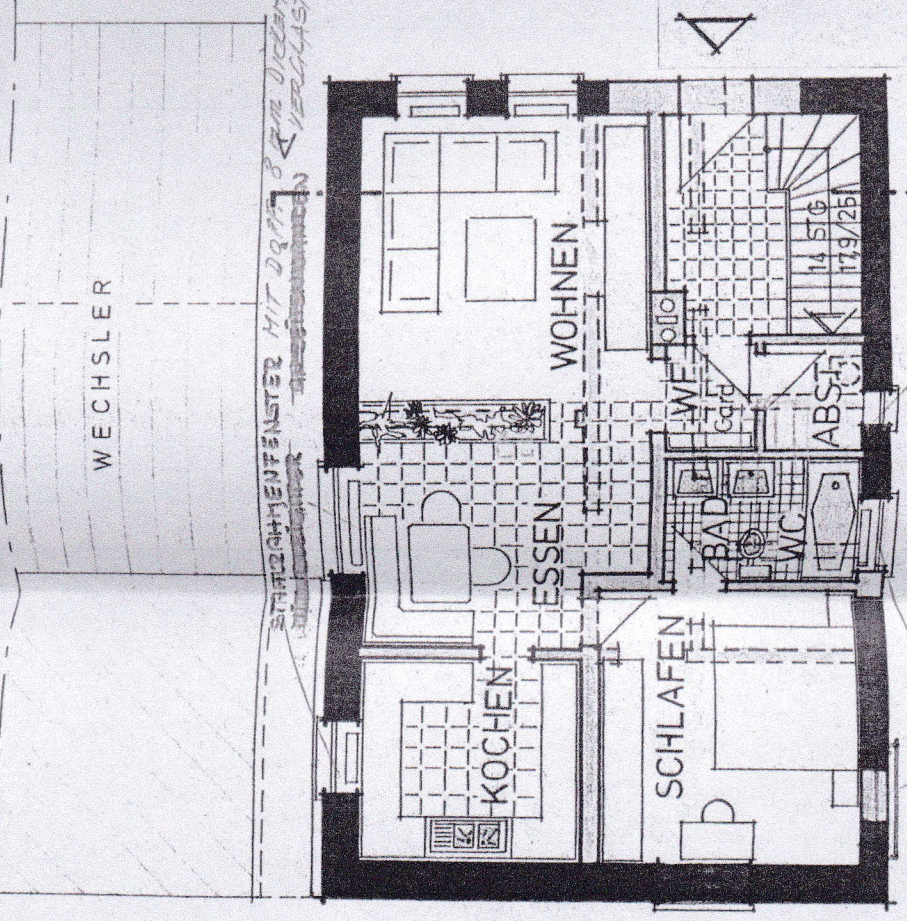
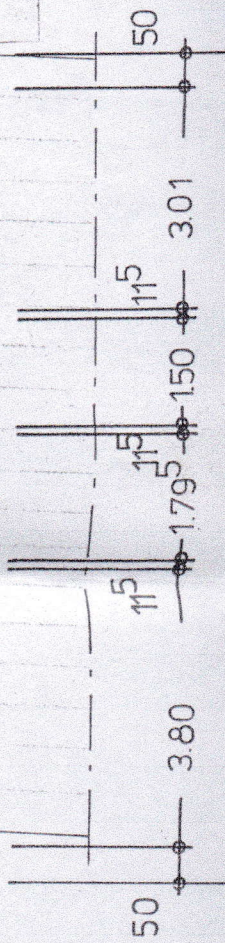
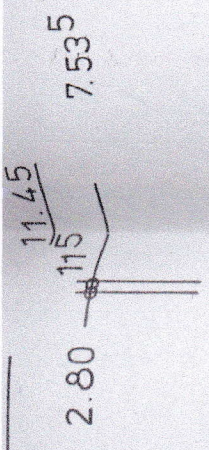
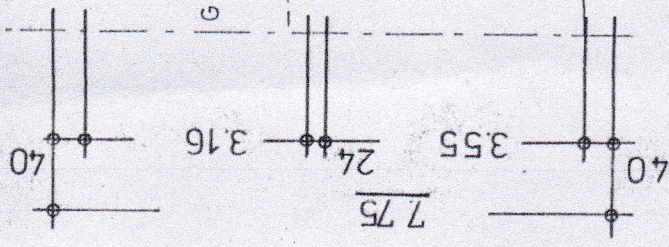
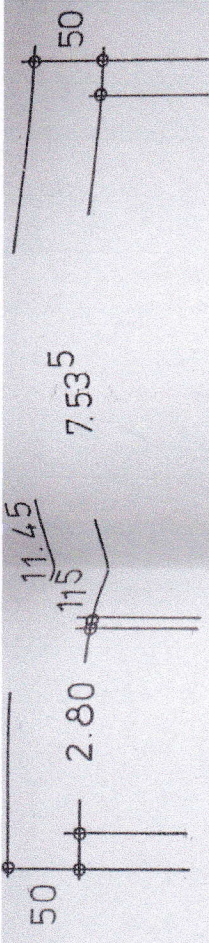


Mauersteine aus Zement, unter Zus
 von Sand, Kies, Bims, Ziegelsplitt oc
 Schlacke hergestellt, dürfen nur v
 wendet werden, wenn sie mit G
 schutzzeichen versehen oder nach D
 Vorschriften gefertigt sind.

OBERE WEINSTR



ABWASSER VORHAI
 KEINE ÄNDERUNG